

# SANIFICAZIONE

## FASE 1

### PULIZIA e SANIFICAZIONE

#### PULIZIA O DETERSIONE



#### RISCIACQUO



#### DISINFEZIONE



#### RISCIACQUO



#### LE CARATTERISTICHE DI UN BUON DETERGENTE DOVREBBERO ESSERE:

- grande effetto detergente;
- elevato potere bagnante, penetrante ed inibente;
- potere emulsionante e disperdente;
- capacità di operare con acque di diversa durezza;
- facilità di risciacquo

#### UN ACCURATO RISCIACQUO DOPO LA FASE DI DETERSIONE CONSENTE DI:

- eliminare eventuali residui di sporco;
- eliminare residui di detergente;
- preparare al meglio la superfici per la fase di disinfezione;

#### UN BUON DISINFETTANTE DOVREBBE:

- distruggere i microrganismi patogeni;
- non macchiare le superfici trattate;
- avere uno spettro d'azione il più ampio possibile
- non essere corrosivo verso i materiali a contatto;
- essere attivato a basse temperature.

#### UN ALTRETTANTO ATTENTO RISCIACQUO FINALE (DOPO LA FASE DI DISINFEZIONE) , CONSENTE:

l'eliminazione di eventuali residui di soluzione disinfettante evitando la possibilità di contatto diretto fra prodotto chimico ed alimentare.

## FASE 2

### DISINFEZIONE



#### OZONO

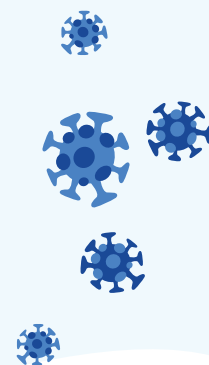
DISINFEZIONE COMPLETA,  
VELOCE ED EFFICACE CON UN  
MACCHINARIO CHE  
GENERA OZONO.

Fornisce una disinfezione e  
deodorazione sicura degli  
ambienti.

#### AEROSOL SANIFICANTE

DISINFETTANTE SPRAY SPECIFICO PER  
TRATTAMENTI DI  
DISINFEZIONE AMBIENTALE CON  
SISTEMA DI EROGAZIONE  
AUTOMATICO.

Sistema ad aerosol registrato presso il  
Ministero della Salute.



**Disinfettare significa, ridurre la quantità di  
microrganismi presenti eliminando  
completamente i germi patogeni.**

Al termine del trattamento la SO.DI.SE. srl rilascerà una certificazione  
di avvenuta sanificazione della struttura